



**HERZ-NEURO-ZENTRUM
BODENSEE**

**rehaklinik
ZIHLSCHLACHT**

INFORMATIONSBROSCHÜRE

NEUBAUPROJEKT MÜNSTERLINGEN

Das neue Herz-Neuro-Zentrum – Ein Schritt in die Zukunft

Für die optimale Versorgung der Thurgauer Bevölkerung



Visualisierung des neuen Herz-Neuro-Zentrums auf dem "Spitalcampus Münsterlingen" mit Blick aus NW

In einer Zeit, in der sich das Schweizer Gesundheitswesen im Umbruch befindet, trifft man auch am Herz-Neuro-Zentrum in Kreuzlingen Vorbereitungen, um den Anforderungen der Zukunft gerecht zu werden. Mit dem Ziel einer zukünftig noch leistungsfähigeren und interdisziplinären Gesamtversorgung der regionalen Patienten ist auf dem "Spitalcampus Münsterlingen" ein moderner Neubau geplant.

Das Projekt

Durch den Neubau auf dem "Spitalcampus Münsterlingen", in dem neben dem Herz-Neuro-Zentrum Bodensee auch eine Spezialabteilung der Rehaklinik Zihlschlacht vertreten sein wird, werden die medizinischen Fachbereiche und damit die Kompetenz von drei Spitälern geographisch zusammengeführt. Dadurch entsteht ein Spitalcampus mit einem, in dieser Form nahezu einzigartigen Leistungsspektrum. Die enge Zusammenarbeit sowie die kurzen Wege zwischen den Kliniken, wirken sich unmittelbar positiv auf die ganzheitliche medizinische Versorgung unserer Patienten aus. Wahrlich ein einzigartiges Projekt!

Das Baukonzept

Während der Planungs- & Projektphase wurden unter der Prämisse der optimalen Erfüllung unseres kantonalen Leistungsauftrages, stets folgende Ziele verfolgt.

- Die beste und komfortabelste Unterbringung unserer Patienten aller Versicherungsklassen, um die Qualität zu steigern und optimale Voraussetzungen für einen raschen Erholungsprozess nach dem Eingriff, zu schaffen.
- Die Entwicklung eines angenehmen Arbeitsumfeldes für die Mitarbeiter, in welchem einfache und effiziente Arbeitsabläufe implementiert und kurze Wege für die Logistik gewährleistet werden können.

Der Neubau

Das neue Herz-Neuro-Zentrum liegt östlich vom Kantonsspital Münsterlingen und ist mit diesem über einen unterirdischen Gang verbunden.

Im **Erdgeschoss** befindet sich das, über zwei Stockwerke konzipierte, lichtdurchflutete Foyer, welches zentraler Anlaufpunkt für Patienten und Besucher sein wird und das alle Bereiche der Klinik miteinander verbindet. Auch das moderne und gemütliche Restaurant mit Durchgang zum Patientengarten sowie die von der Rehaklinik Zihlschlacht betriebene intensive Frührehabilitation „Bodan“, befinden sich auf dieser Etage. Alle Bereiche sind so angeordnet, dass man von ihnen aus einen herrlichen Blick auf den Bodensee bzw. traumhafte Umgebung geniessen kann.

Im **Ersten Obergeschoss** ist die gesamte Diagnostik, die Intensiv-Pflegestation und der Behandlungsstrakt vorgesehen. Letzterer besteht aus zwei Operationssälen, einem Herzkatheterlabor sowie einem modernen Hybrid-operationssaal. Durch die Anordnung all dieser Bereiche auf einer Etage werden die internen Wege verkürzt, wodurch

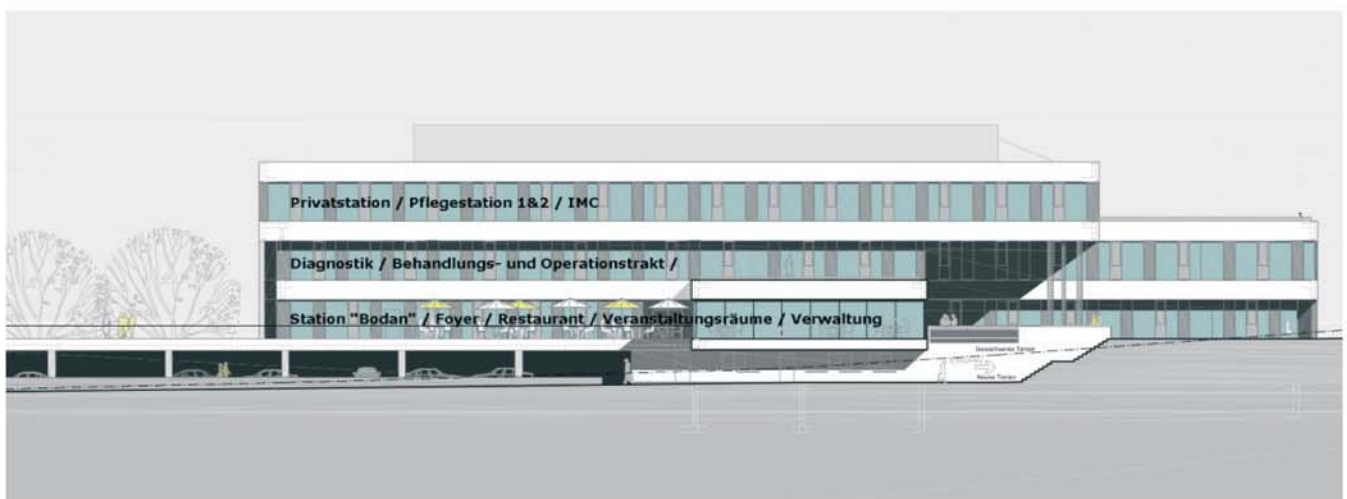
behandlungsspezifische Ablaufprozesse stark optimiert werden.

Im **Zweiten Obergeschoss** befindet sich die Intermediate Care, die Normalstation sowie eine kleine Privatstation mit gehobenem Ausbaustandard. Auch hier werden durch die peripher um das zentral liegende Stationszimmer angeordneten Patientenbereiche, die Wege für Patienten, Besucher und Mitarbeiter verkürzt. Dadurch wird eine rasche und adäquate Behandlung unserer Patienten gefördert.

Alle Etagen sind über zwei grosszügige Aufzüge erschlossen. Patienten und Mitarbeitern wird hierdurch ein einfacher und angenehmer Zugang in alle Bereiche der Klinik ermöglicht.

Kennzahlen

Nettonutzfläche:	7198 qm
Aussenanlagen:	ca. 9000 qm
Anzahl Betten:	8 Station „Bodan“ (EG) 8 Intensiv-Pflegestation 50 Pflegestation
Behandlungsstrakt:	3 Operationssäle (davon 1 Hybrid-OP) 1 Herzkatheterlabor



Blick auf die Nordfassade des neuen Herz-Neuro-Zentrums mit der geplanten Stockwerkzuweisung. Im Erdgeschoss (grün) sieht man die Terrasse des Restaurants mit dem über der Garage liegenden Patientengarten

Das Leistungsangebot

Im Neubau des Herz-Neuro-Zentrums werden dank hochqualifizierten Fachkräften, langjähriger Erfahrung und modernster Technik, Behandlungen in den folgenden medizinischen Fachbereichen auf internationalem Top-Niveau angeboten.

Die integrierte Einheit für intensive Frührehabilitation der Rehabilitationsklinik Zihlschlacht bietet den Patienten eine optimale neurorehabilitative Betreuung und ermöglicht den nahtlosen Übergang in die weiterführende Rehabilitation bei durchgehender, interdisziplinärer Versorgung.

 **HERZ-NEURO-ZENTRUM
BODENSEE**

- Herzchirurgie
- Kardiologie
- Aggregatechirurgie
- Elektrophysiologie
- Neurochirurgie

**rehaklinik
ZIHLSCHLACHT**

Intensive Frührehabilitation "Bodan"

Hier werden Patienten mit schwersten Erkrankungen aus den Bereichen Neurologie, Neurochirurgie und Neurotraumatologie intensivmedizinisch und rehabilitativ behandelt.



Patientenzimmer im Herz-Neuro-Zentrum mit Blick auf den Bodensee

Herz-Neuro-Zentrum Bodensee

Weinbergstrasse 1
8280 Kreuzlingen
+41 (0)71 677 51 51
www.herz-zentrum.com

Rehaklinik Zihlschlacht AG

Neurologisches Rehabilitationszentrum
Hauptstrasse 2-4
8588 Zihlschlacht
+41 (0)71 424 33 33
<http://www.rehaklinik-zihlschlacht.ch>